

# PREFEITURA DO MUNICÍPIO DE CAMPO MOURÃO - PARANÁ

Concurso Público 001/2012 - Edital 001/2012 - DATA DA PROVA: 18/03/2012 - EFETIVO

## PERÍODO DE PROVA: TARDE



# FAUEL

Fundação de Apoio ao Desenvolvimento da Universidade Estadual de Londrina

## CARGO: TÉCNICO DE EDIFICAÇÕES

### CARGO: TÉCNICO DE EDIFICAÇÕES

#### LEIA ESTAS INSTRUÇÕES:

- 1 Identifique-se na parte inferior desta capa;
- 2 Você dispõe de quatro horas para responder todas as questões e preencher o Cartão Resposta;
- 3 Utilize caneta esferográfica azul ou preta;
- 4 O candidato só poderá se retirar da sala, após 1 (uma) hora do início das provas;
- 5 Cada questão de múltipla escolha apresenta apenas uma opção de resposta correta;
- 6 Verifique se o caderno está completo e sem imperfeições gráficas que possam dificultar a leitura. Detectado algum problema, comunique imediatamente ao fiscal;
- 7 Utilize o caderno de prova como rascunho se necessário, mas deverá assinalar o Cartão Resposta que acompanha a prova;
- 8 Não serão computadas questões não assinaladas ou que contenham mais de uma resposta, emenda ou rasura;
- 9 Durante a aplicação da prova é proibido qualquer tipo de consulta;
- 10 Este caderno de prova contém, 30 (trinta) questões de múltipla escolha (a,b,c,d);
- 11 Antes de retirar-se definitivamente da sala, devolva ao fiscal o caderno de prova e o Cartão Resposta;
- 12 O candidato poderá levar consigo o caderno de prova se sair no transcorrer dos últimos 60 (sessenta) minutos de aplicação da prova;
- 13 O candidato que sair antes dos últimos 60 (sessenta) minutos não poderá retornar a sala para retirar seu caderno de prova;
- 14 Assine o cartão resposta no local indicado.

Identificação do candidato	
Nome (em letra de forma)	Nº da inscrição

**Boa Prova!**

## A criação do mundo

- 1º Os índios carajás são originários de um mundo subterrâneo, onde a luz do sol penetra enquanto aqui é noite. Ai nesse furo viviam os antepassados dos carajás, dos javaés, dos xambivás.
- 2º Eram muito felizes e morriam de velhice só mesmo depois de terem cansado de viver.
- 3º Um dia saíram de lá e passaram a percorrer a terra. Entretanto, um deles, por ser muito robusto, não conseguiu passar seu corpo pelo furo da pedra. Lá ficou entalado.
- 4º Os que estavam na terra, ao regressar, trouxeram-lhe frutos, comidas e galhos secos de árvore. Ele observou e disse: "Não quero ir para este lugar, aí as coisas morrem cedo. Vejam os galhos secos das árvores. Voltem para nosso lugar onde viveremos para sempre".
- 5º Mas ele voltou sozinho para o fundo do buraco e os carajás ficaram na terra.
- 6º E tudo aqui era escuro... \_\_\_\_\_ com raízes e frutos do mato que precisavam ir catar.
- 7º Aí um menino chegou, viu uma menina, achou-a bonita e com ela se casou...
- 8º Depois, mandou que ela fosse ao mato buscar frutos. E estava tudo escuro. Aproximou-se a mãe, que desejou ajudar, mas como estava escuro para colher frutos, machucou a mão nos espinhos. Nada podiam fazer porque estava escuro, somente quando aparecesse um raio de sol para clarear.
- 9º Então, a mãe mandou o menino buscar raízes. No escuro, o menino pegou mandioca brava e comeu. E começou a passar mal, deitado de costas.
- 10 Um urubu, vindo com o seu passo desengonçado, disse para os outros: "Ele não está morto, ainda se move".
- 11 Chegaram mais urubus, o menino continuava de costas, com os olhos piscando... Os urubus foram se aproximando para beliscar o menino. Mas o carcará, mais cuidadoso, ficou voando em redor, observando. Chegou mais perto do menino e gritou para os urubus: "Cuidado, ele está vivo".
- 12 Os urubus em coro responderam: "Ele está morto".
- 13 E a discussão começou: "Ele está morto! Ele está vivo!".
- 14 Então o carcará foi buscar o urubu-rei, que confirmou que o menino estava vivo.
- 15 Então o carcará foi buscar o avô do urubu-rei, de bico vermelho e cabelo ralo, que chegou e disse: "Ele está morto!".
- 16 E pousou sobre a barriga do menino. Então ouviu-se um estalo... O menino pegou o urubu-rei com as mãos. Ele se debateu, esperneou, quis fugir, mas estava seguro.
- 17 Então o menino disse ao urubu-rei: "Quero enfeites!" E o urubu respondeu: "Vou trazer!".
- 18 Trouxe as estrelas do céu. O menino não gostou porque continuava escuro. "Quero outro enfeite!".
- 19 O urubu trouxe a lua.
- 20 E o menino respondeu: "também não serve, ainda está escuro!".
- 21 Então o urubu-rei trouxe o sol. E o menino ficou contente porque tudo ficou claro.
- 22 Era o dia.
- 23 A mãe se aproximou do urubu-rei, que passou a \_\_\_\_\_ a utilidade de todas as coisas.
- 24 Então o menino soltou o urubu-rei. Nisso a mãe \_\_\_\_\_ de perguntar qual o segredo da eterna juventude. O urubu respondeu, mas infelizmente ele estava tão alto que todos ouviram a resposta, as árvores, os peixes, os animais, menos a mãe e o menino.
- 25 É por isso que envelhecemos e morremos.

Alceu Maynard Araújo. *Lendas brasileiras*; Brasil, histórias, costumes e lendas. São Paulo, Três, 1979. n. 4.

01 - Obedecendo à norma padrão quanto ao emprego dos pronomes, assinale a alternativa que preenche corretamente as lacunas do texto:

- a) Alimentar-se-iam – lhe ensinar – se lembrou.
- b) Se alimentavam – ensiná-la – se lembrou.
- c) Alimentavam eles – a ensinar – lembrou-lhe.
- d) Alimentavam-se – ensinar-lhe – lembrou-se.

02 - Os elementos coesivos nos trechos retirados do texto estão associadas a uma determinada interpretação. Assinale a alternativa que apresenta interpretação correta dos elementos coesivos destacados:

- a) "Enquanto aqui é noite" (1º parágrafo) = proporcionalidade.
- b) "Quando aparecesse um raio de sol" (8º parágrafo) = consequência.
- c) "porque tudo ficou claro" (21 parágrafo) = causa.
- d) "É por isso que envelhecemos" (25 parágrafo) = explicação.

03 - Em "Entretanto um deles, por ser muito robusto, não conseguiu passar seu corpo pelo furo da pedra". (3º parágrafo) o elemento coesivo destacado poderia ser substituído sem prejuízo para o significado do período por qualquer um dos listados abaixo, exceto:

- a) Mas.
- b) Já que.
- c) Porém.
- d) Contudo.

04 - Assinale a alternativa em que a expressão retirada do texto não é regida por um nome:

- a) dos carajás (1º parágrafo).
- b) do buraco (5º parágrafo).
- c) do urubu-rei (23 parágrafo).
- d) da eterna juventude (24 parágrafo).

**05 - Assinale as afirmativas sobre as palavras retiradas do texto e em seguida assinale a alternativa incorreta:**

- a) O substantivo composto "urubu-rei" apresenta duas formas no plural: *urubus-reis* e *urubu-reis*.
- b) O plural no diminutivo de *lugar* e *animais* é *lugarezinhas* e *animaizinhos*.
- c) Os vocábulos *depois* e *peixes* quanto ao número de sílabas são dissílabos.
- d) Os vocábulos *sairam* e *raízes* são acentuados porque o "i" é tônico de hiato.

**06 - Em um triângulo retângulo, um dos catetos mede 12 cm, e o outro mede 16 cm. A medida da hipotenusa desse triângulo mede:**

- a) 25 cm.
- b) 22 cm.
- c) 20 cm.
- d) 18 cm.

**07 - Dado um número natural diferente de zero, a diferença entre a metade do quadrado desse número e o próprio número é igual ao seu dobro. Esse número é:**

- a) 3.
- b) 4.
- c) 5.
- d) 6.

**08 - Jaciel comprou 3 camisas e 2 calças por R\$ 289,00. Sabe-se que a razão entre o preço de uma camisa e o preço de uma calça é  $\frac{3}{4}$ . Cada camisa custou:**

- a) R\$ 51,00.
- b) R\$ 53,00.
- c) R\$ 55,00.
- d) R\$ 61,00.

**09 - Sete máquinas produzem 8190 peças em 9 horas. Considerando-se o mesmo ritmo de produção, se fossem 8 máquinas, em 6 horas seriam produzidas:**

- a) 6240 peças.
- b) 6120 peças.
- c) 6060 peças.
- d) 5180 peças.

**10 - Em um grupo de 22 estudantes, o número de pessoas que gostam de Educação Física é o dobro do número de pessoas que gostam de Artes e o número de pessoas que gostam de Educação Física e Artes é igual a 5. O número de pessoas que gostam apenas de Artes é igual a:**

- a) 3.
- b) 4.
- c) 5.
- d) 6.

**11 - Atualmente a Densidade Demográfica do Município de Campo Mourão é de aproximadamente:**

- a) 115 habitantes por km<sup>2</sup>.
- b) 151 habitantes por km<sup>2</sup>.
- c) 155 habitantes por km<sup>2</sup>.
- d) 515 habitantes por km<sup>2</sup>.

**12 - Em que ano o então Distrito de Campo Mourão perdeu parte de seu Território para Iguazu?**

- a) 1.937.
- b) 1.943.
- c) 1.947.
- d) 1.951.

**13 - Entre a criação e a efetiva instalação do Município de Campo Mourão, decorreu aproximadamente o prazo de:**

- a) 1 mês.
- b) 1 mês e meio.
- c) 2 meses.
- d) 2 meses e meio.

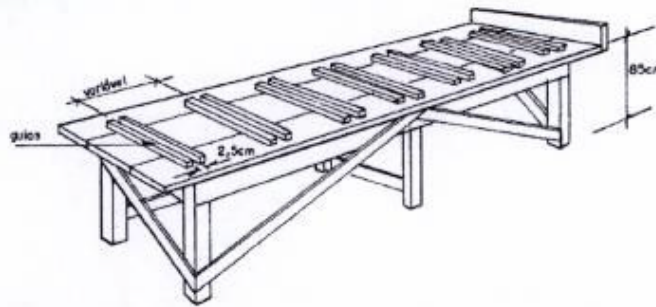
**14 - Joaquim José da Silva Xavier entrou para a História como:**

- a) Defensor Perpétuo do Brasil.
- b) Descobridor do Brasil.
- c) Mártir da Independência do Brasil.
- d) Patriarca da Independência do Brasil.

**15 - NÃO é ou NÃO foi Capital do Brasil:**

- a) Brasília.
- b) Ouro Preto.
- c) Rio de Janeiro.
- d) Salvador.

16 - O arranjo em madeira apresentado na figura abaixo é:



- a) Gabarito para confecção de degraus.
- b) Gabarito para montagem de escadas.
- c) Mesa para dobra de aço.
- d) Bancada com gabarito para montagem dos painéis das formas.

17 - São atributos habilitáveis do Object Snap dentro do programa AutoCAD® as ferramentas de captura listadas abaixo, EXCETO:

- a) Center.
- b) Grid.
- c) Quadrante.
- d) Tangente.

18 - Na figura abaixo tem-se duas retas perpendiculares no desenho (a) e (b). Empregando o programa AutoCAD® para que as retas do desenho (a) fiquem unidas conforme apresentado no desenho (b) podem ser aplicados os seguintes procedimentos, com EXCEÇÃO do disposto na alternativa:



- a) Utilizar o comando Fillet com Radius=0 (zero).
- b) Selecionar com o mouse a extremidade da reta horizontal e arrastar até a extremidade da reta vertical (com a ferramenta Osnap ligada)
- c) Aplicar o comando Chamfer, informando as distâncias Dist1 e Dist2 = 90.
- d) É possível utilizar o comando Extend, selecionando primeiro a reta vertical e posteriormente a reta horizontal.

19 - Assinale a alternativa INCORRETA:

- a) A topologia pode ser dividida em planimetria e altimetria.
- b) Classicamente a Topografia é dividida em Topometria e Topologia.
- c) A Topometria estuda os processos clássicos de medição de distâncias, ângulos e desníveis, cujo objetivo é a determinação de posições relativas de pontos.
- d) A Topologia tem por objetivo o estudo das formas exteriores do terreno e das leis que regem o seu modelado.

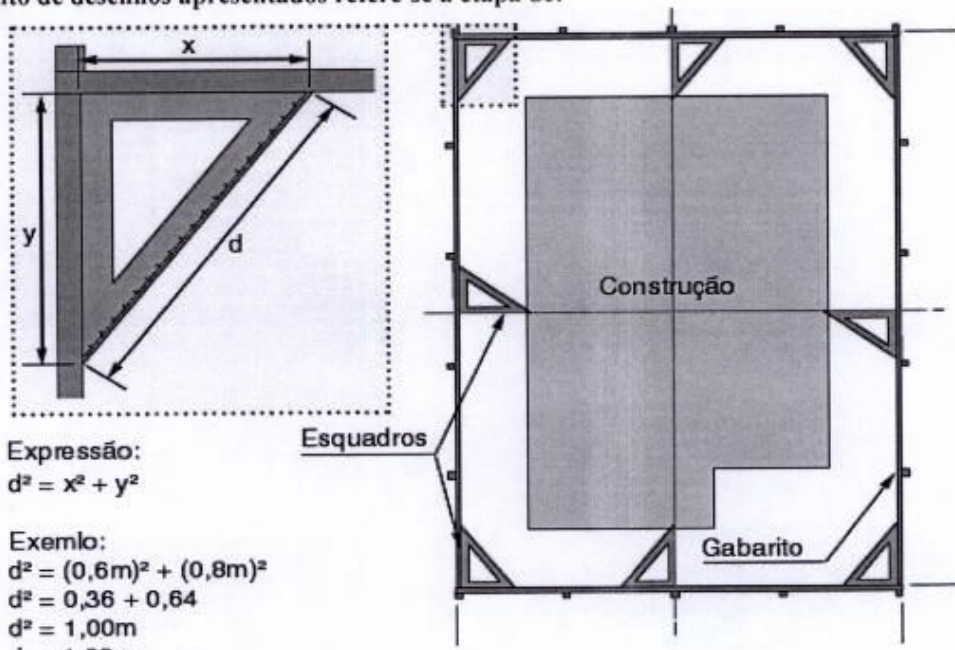
20 - Entre as etapas genéricas observadas na preparação do terreno, têm-se as expostas nas alternativas a seguir, assinale a alternativa que NÃO faz parte deste procedimento:

- a) Retirada do solo de baixa densidade e substituição por solo de altíssima densidade.
- b) Destocamento.
- c) Desmatamento.
- d) Remoção da camada vegetal.

21 - O equipamento que se encontra alocado no final de um sistema convencional de tratamento de esgoto cuja competência é a de remover os poluentes dos esgotos, os quais viriam causar uma deterioração da qualidade dos cursos d'água, recebe o nome de:

- a) Floculador de Partículas Solidas (FPS).
- b) Estação de Tratamento de Esgotos (ETE).
- c) Emissário.
- d) Juntador de Coliformes Fecais Floculados (JCFF).

22 - O conjunto de desenhos apresentados refere-se à etapa de:



Expressão:  
 $d^2 = x^2 + y^2$

Exemplo:  
 $d^2 = (0,6m)^2 + (0,8m)^2$   
 $d^2 = 0,36 + 0,64$   
 $d^2 = 1,00m$   
 $d = 1,00m$

x : distancia da coordenada em x  
 y : distancia da coordenada em y  
 d : distancia da diagonal

- a) Assentamento de batentes de portas.
- b) Desenvolvimento do projeto de escadas.
- c) Detalhamento dos planos de cobertura.
- d) Locação da obra.

23 - Assinale a alternativa que NÃO contém um dispositivo de proteção empregado contra golpe de aríete:

- a) Volantes de inércia.
- b) Chaminés de desequilíbrio hídrico.
- c) By-pass.
- d) Válvulas de alívio.

24 - Os desenhos abaixo apresentados, da esquerda para a direita correspondem respectivamente a:

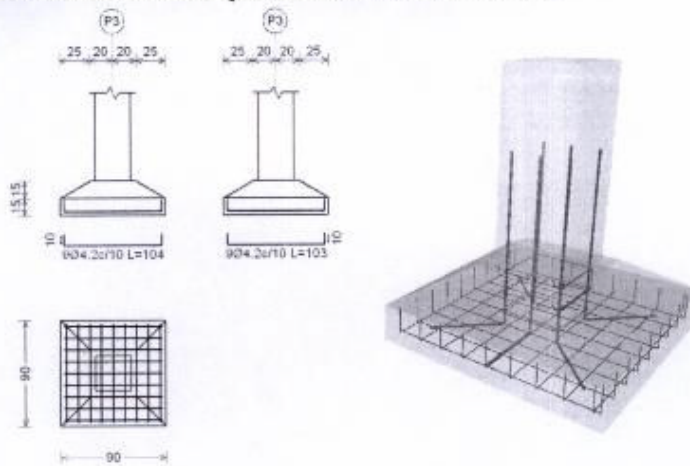


- a) Um corte e uma elevação.
- b) Uma elevação e um corte.
- c) Uma planta baixa e uma elevação.
- d) Duas fachadas.

25 - Em se tratando do emprego de escalas, assinale a alternativa que CONTÉM a faixa de escalas apropriadas para um projeto de urbanismo e zoneamento de uma cidade de pequeno porte:

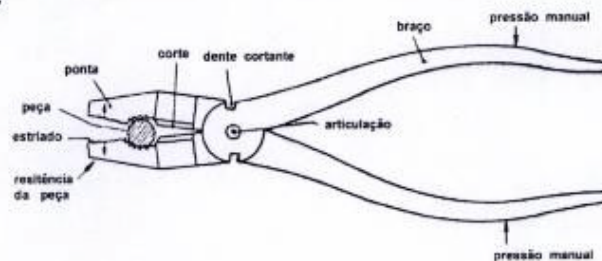
- a) 1:50000000000 a 1:20000000000.
- b) 1:50 a 1:75.
- c) 200:1 a 500:1.
- d) 1:2000 a 1:5000.

26 - O detalhe do elemento estrutural representado abaixo se refere a:



- a) Sapata contínua.
- b) Sapata isolada.
- c) Bloco de radier.
- d) Bloco invertido de tração.

27 - Em instalações elétricas o Alicate Universal (figura abaixo) serve para efetuar operações como, EXCETO a constante na alternativa:



- a) Segurar.
- b) Randomizar.
- c) Cortar.
- d) Dobrar.

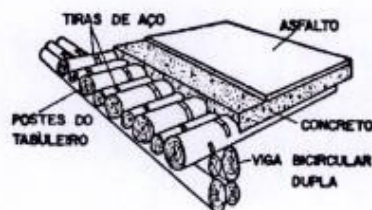
28 - A Representação gráfica de planos externos da edificação que podem constar das marcações dos cortes longitudinais e transversais recebe o nome de:

- a) Fachada.
- b) Planta baixa.
- c) Detalhe isobárico.
- d) Detalhe isométrico plano.

29 - É CORRETO afirmar que o Projeto Executivo:

- a) Apresenta, de forma clara e organizada, todas as informações necessárias à execução da obra e todos os serviços inerentes.
- b) É a representação do projeto nas fases de: croquis e estudo preliminar.
- c) É o projeto elaborado unicamente por profissionais altamente qualificados, em linhas gerais, os executivos da empresa, daí o nome desta modalidade de projeto.
- d) É o projeto elaborado no canteiro de obra, feito pelos pedreiros, carpinteiros, serventes e mestres de obra, ou seja, é o projeto que realmente será executado no local.

30 - Em relação a figura abaixo é CORRETO afirmar:



- a) É um tabuleiro compostos de peças roliças de madeira e concreto.
- b) É um dispositivo usado em bocas de lobo no sistema de drenagem.
- c) É um tipo de embarcação empregada no lugar de pontes, em locais que apresentam baixa renda per capta.
- d) Todas as alternativas acima estão incorretas.