

PORTUGUÊS

Observe a charge abaixo e responda as questões 01, 02 e 03.



<http://maryvillano.blogspot.com.br/2008/04/charges-do-dia.html>

01. A charge acima faz menção ao mosquito:

- A) barbeiro;
- B) da dengue;
- C) mutuca;
- D) muriçoca;
- E) borrachudo.

02. A palavra **ÁGUA** que se encontra na charge supracitada é:

- A) um artigo;
- B) um adjetivo;
- C) uma advérbio;
- D) um pronomes;
- E) um substantivo.

03. Os sinais de pontuação que aparecem na charge são, respectivamente:

- A) um ponto final e uma vírgula;
- B) um ponto final e um ponto de exclamação;
- C) uma vírgula e um ponto de exclamação;
- D) uma vírgula e um ponto de interrogação;
- E) uma vírgula e um ponto final.

Com a charge abaixo responda as questões 04, 05 e 06.



<http://www.sempretops.com/diversao/tirinhas-da-mafalda/>

04. Observando a charge se chega a conclusão que Mafalda:

- A) ficou muito feliz ao saber o que a sua mãe estava fazendo;
- B) ficou triste ao saber o que sua mãe estava fazendo;
- C) ficou zangada ao saber o que sua mãe estava fazendo;
- D) ficou satisfeita ao saber o que sua mãe estava fazendo;
- E) ficou feliz, a menina adora sopa de peixe.

05. A primeira fala da Mafalda no quadro um se caracteriza por ser:

- A) uma afirmação;
- B) uma negação;
- C) uma exclamação;
- D) uma pergunta;
- E) um elogio.

06. A palavra “**ESTÁ**” que se encontra no quadro um, contextualmente, consiste em:

- A) um verbo;
- B) um substantivo;
- C) um conjunção;
- D) uma interjeição;
- E) um advérbio de tempo.

Considere o fragmento textual abaixo para responder as questões 07, 08, 09 e 10.

NO PLANTÃO MÉDICO

O sujeito vai ao hospital, caindo de bêbado. Durante a consulta, vêm as perguntas de praxe:

- Nome?
- Juvenal dos Santos!
- Idade?
- 32 anos.
- O senhor bebe?
- Vou aceitar um gole, mas só pra te acompanhar!

<http://www.piadas.com.br/node/48119>

07. O nome do senhor que chegou no hospital é Juvenal dos Santos, e que é classificado como substantivo:

- A) comum;
- B) derivado;
- C) composto;
- D) próprio;
- E) simples.

08. O numeral 32 representando a idade do homem no fragmento textual, corresponde a:

- A) números multiplicativos;
- B) números cardinais;
- C) números romanos;
- D) números fracionários;
- E) números coletivos.

09. Assinale a única alternativa em que não aparece um sinônimo de “GOLE”, que aparece na oitava linha do texto.

- A) Goleta;
- B) Goleada;
- C) Trago;
- D) Hausto;
- E) Taleigada.

10. A palavra “MAS” que também aparece na oitava linha é um advérbio de:

- A) modo;
- B) adversidade;
- C) afirmação;
- D) lugar;
- E) tempo.

11. Aponte a única palavra que está escrita incorretamente.

- A) Ideia;
- B) Saúde;
- C) Lêm;
- D) Povo;
- E) Pelo.

12. As palavras CASA, ANFÍBIO, COISA, CAÇADA, são respectivamente:

- A) dissílaba, trissílaba, trissílaba e trissílaba;
- B) trissílaba, trissílaba, dissílaba e trissílaba;
- C) dissílaba, polissílaba, trissílaba e trissílaba;
- D) dissílaba, polissílaba, trissílaba e dissílaba;
- E) dissílaba, trissílaba, dissílaba e trissílaba.

13. As palavras autoafirmação, autoajuda, autoaprendizagem, autoescola, autoestrada, são palavras que anteriormente:

- A) utilizavam trema;
- B) utilizavam hífen;
- C) utilizavam aspas;
- D) eram hiatos;
- E) eram ditongos.

Responda as questões 14, 15 e 16 tendo como referência a charge abaixo.

COELHINHO DA PÁSCOA



<https://www.facebook.com/Chargesvnc>

14. A palavra BOTO que se encontra na fala do coelho pode ser trocada por:

- A) aceito;
- B) ponho;
- C) disponho;
- D) faço;
- E) como.

15. O pronome MIM que também aparece na fala do coelho é classificado como:

- A) possessivo;
- B) demonstrativo;
- C) pessoal;
- D) indefinido;
- E) relativo.

16. O coelho da páscoa no consultório está apresentando um estado de:

- A) alegria;
- B) tristeza;
- C) raiva;
- D) mágoa;
- E) tensão.

17. As Organizações das Nações Unidas é representada pela sigla:

- A) ONU
- B) O.N.U.
- C) Onu
- D) ONUd
- E) OrNaUn

18. A criança que está falando na imagem abaixo é caracterizada, no contexto das funções da linguagem, como:



http://aprenderr09.blogspot.com.br/2010_01_01_archive.html

- A) receptor;
- B) mensagem;
- C) canal de comunicação
- D) emissor;
- E) código.

19. No estudo da linguagem, a função fática, ocorre quando:

- A) busca-se envolver o leitor com o conteúdo transmitido, levando-o a adotar este ou aquele comportamento;
- B) é capaz de despertar no leitor prazer estético e surpresa;
- C) o emissor imprime no texto as marcas de sua atitude pessoal: emoções, avaliações, opiniões;
- D) a mensagem se orienta sobre o canal de comunicação ou contato, buscando verificar e fortalecer sua eficiência;
- E) há um retorno do que foi falado.

20. A frase “Você tem certeza absoluta?”, é classificada como:

- A) pleonasmos;
- B) redundância;
- C) metonímia;
- D) cacofonia;
- E) anáfora.

MATEMÁTICA

21. O relógio abaixo está marcando:



<http://www.ruadireita.com/antiguidades/info/os-antigos-relogios-de-bolso/>

- A) 01:45
- B) 12:40
- C) 12:45
- D) 09:04
- E) 09:05

22. O instrumento abaixo, termômetro, serve para medir:



<http://cuidadossaude.com/2010/05/dicas-para-tirar-temperatura-filho-com-termometro/>

- A) o tempo;
- B) a umidade;
- C) a direção do vento;
- D) a temperatura;
- E) a velocidade de uma carro.

23. Em algarismo indo arábico LI é:

- A) 21
- B) 31
- C) 41
- D) 51
- E) 61

24. Sobre os algarismos romanos é INCORRETO afirmar:

- A) que algarismos de menor ou igual valor à direita são somados ao algarismo de maior valor;
- B) que algarismos de menor valor à esquerda são subtraídos do algarismo de maior valor;
- C) que um algarismo não pode ser repetido lado a lado por mais de três vezes;
- D) que para cifras elevadas, utiliza-se um travessão por cima da letra, que representa sua multiplicação por 1000.
- E) que para cifras elevadas, utiliza-se um travessão por cima da letra, que representa sua multiplicação por 100.

25. O conjunto de números racionais é representado pela letra:

- A) N
- B) Z
- C) Q
- D) H
- E) O

26. A quantia somada abaixo equivale a:



- A) R\$ 100,00
- B) R\$ 151,50
- C) R\$ 165,20
- D) R\$ 171,00
- E) R\$ 170,00

27. O elemento neutro da multiplicação é:

- A) 0
- B) 1 ou +1
- C) 2
- D) 5 ou +5
- E) 10

28. Solucionando o problema abaixo teremos:

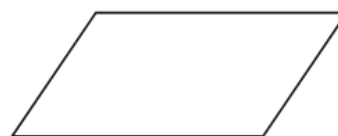
$$(+5) * (-2) = -10$$

- A) 0,1
- B) 10
- C) -10
- D) 25
- E) 50

29. No sistema de comprimento 2 km equivale a:

- A) 2 dm
- B) 2000 dm
- C) 0,2 dm
- D) 20 dm
- E) 200 dm

30. A imagem abaixo representa um:



- A) paralelogramo
- B) pentágono
- C) triângulo
- D) quadrado
- E) retângulo

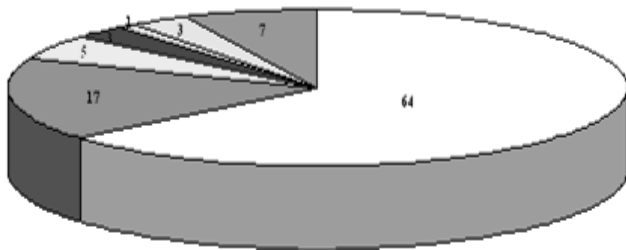
CONHECIMENTOS GERAIS

31. O chefe maior da Igreja Ortodoxa é denominado:

- A) Arcebispo maior;
- B) Papa;
- C) Cardeal Oriental;
- D) Metropolita;
- E) Catholikós.

32. Num estudo feito sobre as religiões no Brasil, entre 1940 e 2007, constatou-se o seguinte resultado:

Distribuição das religiões no Brasil



- 1 - Umbanda
- 3 - Outras religiões
- 3 - Kardecistas
- 5 - Evangélicos de Missão
- 7 - Sem religião
- 17 - Pentecostais
- 64 - Católicos

http://www.pucsp.br/rever/rv4_2008/t_campos.htm

Através do gráfico acima é possível concluir que:

- A) Umbanda representa a maioria;
- B) Os evangélicos de missão estão em situação de igualdade com os católicos;
- C) Os católicos ainda somam a maior parte dos fiéis no Brasil;
- D) percentualmente, metade da população não tem religião;
- E) As religiões pentecostais, percentualmente, representa a menor parcela do gráfico.

33. Assinale a única alternativa em que não há influência na cultura brasileira nas suas raízes.

- A) Cultura portuguesa;
- B) Cultura japonesa;
- C) Cultura africana;
- D) Cultura americana;
- E) Cultura espanhola.

34. O poema abaixo é de autoria:

Aquarela do Brasil (1939)

*Brasil
 Meu Brasil brasileiro
 Meu mulato inzoneiro
 Vou cantar-te nos meus versos
 Ô Brasil, samba que dá
 Bamboleio, que faz gingá
 Ô Brasil do meu amor
 Terra de Nosso Senhor
 Brasil! Brasil!*

- A) Augusto dos Anjos;
- B) Guerra Junqueiro;
- C) Machados de Assis;
- D) Cecília Meireles;
- E) Ary Barroso.

35. Aponte a única alternativa em que não aparece um ritmo tipicamente nordestino.

- A) Frevo;
- B) Siriri;
- C) Xote;
- D) Forró;
- E) Lambada.

36. Por volta de 1640 Pacatuba foi anexada à:

- A) Jaboaão;
- B) São Félix de Cantalício;
- C) Pacatiba;
- D) Sesmaria de Pedro de Abreu Lima;
- E) Pirambu.

37. O primeiro prefeito do município de Pacatuba foi:

- A) Manuel Ricardo dos Santos;
- B) Diva Cajuzá;
- C) Cristóvão de Barros;
- D) Felipe II;
- E) Ananias Melo.

38. Pacatuba consiste de uma área geográfica de:

- A) 643,345 km²
- B) 234,987 km²
- C) 363,761 km²
- D) 620,104 km²
- E) 130,230 km²

39. As cores que predominam a bandeira do município de Pacatuba correspondem a(o):

- I. amarelo;
- II. preto;
- III. branco;
- IV. verde;
- V. vermelho.

Estão corretos os itens:

- A) I e II;
- B) I e V;
- C) I, II e IV;
- D) I, III e IV;
- E) II, III e V.

40. O município de Pacatuba está localizado na mesorregião:

- A) do agreste sergipano;
- B) de Pacatuba;
- C) de Japarutuba;
- D) do Sertão sergipano;
- E) do leste sergipano.