

Cargo: Facilitador de Oficina

Língua Portuguesa

Leia o texto abaixo e responda o que se pede.

“Comunicar-se, muito difícil”

Um jovem médico está agora trabalhando numa cidadezinha do sertão, dentro de um plano do governo para assistir a população do interior

Um homem quer remédio para “dor nas cruzes” (coluna). Um jovem diz que “sofre de estalecida” (sinusite). Um velho esclarece: “Semana passada, doutor, me deu um andaço a noite toda”. Outro reclama que quando consegue dormir, “o galo já está amiudando”. Um moço vem e diz: “Meu intestino é ruim doutor, porque troca o estômago”. Um terceiro conta que sua mulher “vertiginou”. A comadre manda por escrito suas queixas: “Sinto uma frieza no coração, sinto um cansaço, sinto um desanimo na vida. Sinto os nervos agitados e um modo do entalo que danou-se”.

Mas o jovem médico diz que, apesar da dificuldade de comunicação, ele sempre acaba entendendo as queixas de seus pacientes. Mas um dia perdeu-se completamente. O matuto chegou e lhe disse muito firme:

- Doutor, quero que o senhor bote minha mulher no ginásio.

Uma ajudante, moça da terra, veio em seu socorro:

- É parto, doutor. A maternidade funciona no prédio do ginásio.

(Revista

Realidade, RJ, maio/1970)

01. No texto, o médico:

- a) não consegue entender o vocabulário das pessoas.
- b) acha engraçado as queixas do povo por causa de seu vocabulário.
- c) acha que o povo fala errado.
- d) acha que o povo tem que aprender a falar certo no ginásio.

02. Para o médico:

- a) ele sempre acaba entendendo as queixas de seus pacientes.
- b) os velhos são mais esclarecidos.
- c) as queixas são estranhas somente por causa do vocabulário das pessoas.
- d) deve haver uma ajudante para auxiliá-lo a entender o vocabulário do povo.

03. Por “o galo já está amiudando”, entende-se:

- a) que o falante não consegue dormir.
- b) que o falante afirma que o galo é pequeno.
- c) que o falante anda a noite inteira.
- d) que o falante só dorme lá pela madrugada.

04. Temos um discurso direto em:

- a) “Um homem quer remédio para dor nas cruzes.”
- b) “Semana passada, doutor, me deu um andaço a noite toda.”
- c) “Um matuto disse-lhe, muito firme, que pusesse sua mulher no ginásio.”
- d) “Uma ajudante, moça da terra, veio em seu socorro.”

05. Temos um aposto em:

- a) “... Sinto os nervos agitados e um modo de entalo que danou-se.”
- b) “É parto, doutor.”
- c) “Doutor, quero que o senhor bote minha mulher no ginásio”.
- d) “Uma ajudante, moça da terra, veio em seu socorro.”

06. O texto aponta:

- a) erros de ortografia.
- b) um vocabulário errado.

- c) uma linguagem popular.
- d) erros de significação das palavras.

07. Em “Meu intestino é ruim, doutor, porque troca o estômago”, temos na palavra grifada:

- a) um pronome de tratamento.
- b) um aposto.
- c) um vocativo.
- d) um anglicismo.

08. Observe:

“Isoladamente, as palavras pouco ou nada significam. Os seus significados dependem de um contexto linguístico, isto é, do sentido das palavras vizinhas que formam o texto (...)

Para além do sentido linguístico, pode haver ainda influência do sentido extralinguístico, isto é, quem diz a palavra, para quem e em que situação.”

(Waldeck, S. / Paiva, Mozart. Português/ treinamento: concursos de serviço público, ascensão funcional – Rio: Eldorado, 1980)

Neste extrato de texto, os autores tratam, principalmente:

- a) do sentido linguístico das palavras.
- b) da polissemia das palavras.
- c) da influência do meio nas palavras.
- d) das situações em que as palavras são aplicadas.

09. Apenas uma das frases apresenta ERRO no emprego dos pronomes pessoais. Assinale-a:

- a) Não vá sem mim, por favor.
- b) Vai uma grande distância entre mim e ti, acho eu.
- c) Essa redação é para mim fazer agora.
- d) Quero para mim tudo isso, já lhe disse.

10. Assinale a frase onde o pronome demonstrativo indica o que está perto da pessoa que fala:

- a) Essa blusa é bonita, mas está desgastada.
- b) Nesse colégio o ensino é melhor.
- c) Naquele tempo tudo era mais fácil.
- d) Esta é minha maneira de ser.

Matemática

11. Uma moça possui 8 blusas, 6 saias e 9 pares de sapato. De quantas formas diferentes ela pode se vestir sem repetir as peças?

- a) 432
- b) 69
- c) 216
- d) 144

12. Qual (quais) é (são) o (s) valor (es) de x na equação

$$\frac{x!}{(x-2)!} = 6?$$

- a) -2 ou 3
- b) 3
- c) -2
- d) -3 ou 2

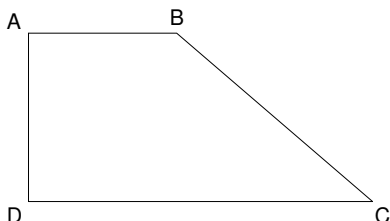
13. Qual o valor da expressão $\sqrt[3]{\sqrt{27}}$?

- a) $\sqrt[5]{3}$
- b) $\sqrt{3}$
- c) $\sqrt[6]{3}$
- d) $\sqrt[3]{3}$

14. Todo time de futebol é composto por onze jogadores, sendo que um deles é o goleiro. Fernando, técnico do time X, possui em seu elenco 28 jogadores, sendo que 3 são goleiros. Fernando, ao escalar o time, sabendo que apenas o goleiro possui posição fixa, terá quantas opções para fazer isso?

- a) $3! \cdot C_{28,11}$
- b) $3 \cdot C_{28,11}$
- c) $3 \cdot A_{25,10}$
- d) $3! \cdot A_{25,10}$

15. Considere a figura abaixo:



O trapézio $ABCD$ é reto em A e D , $\overline{AD} = 8 \text{ cm}$ e $\overline{CD} = 12 \text{ cm}$. Sabendo-se que a área do trapézio é 76 cm^2 , qual é a medida do seguimento \overline{BC} ?

- a) $\frac{76}{3} \text{ cm}$
- b) $\sqrt{76} \text{ cm}$
- c) 9 cm
- d) $\sqrt{89} \text{ cm}$

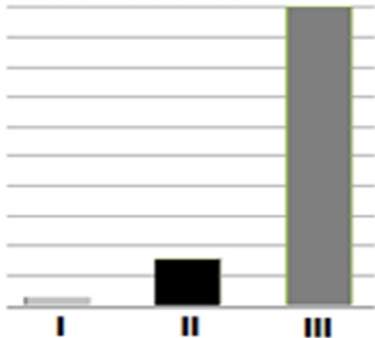
Conhecimentos Gerais

16. Ouroeste é um dos municípios mais novos do estado de São Paulo, sendo elevado a município independente apenas em 1995. Segundo a história oficial Ouroeste foi criada através da divisão de uma fazenda, sendo que o pequeno povoado foi se constituindo através de lavouras de subsistência. Qual era o nome do proprietário da fazenda dividida que serviu para a produção de subsistência quando Ouroeste ainda era povoado?

- a) Joaquim Aparecido.
- b) Luiz Vasconcelos.
- c) João Velloso.
- d) Osvaldo Pratta.

17. Observe o gráfico abaixo:

PIB de Ouroeste por setor econômico



Fonte: IBGE - Adaptado

O gráfico apresenta os principais setores econômicos do município de Ouroeste. Observe a ampla diferença entre os setores, principalmente em relação aos setores denominado com o número romano III e o intitulado com o número romano I. Qual é o setor econômico representado pelo número III?

- a) Agricultura.
- b) Indústria.
- c) Comércio.
- d) Serviços.

18. A Secretaria de Agricultura e Abastecimento do Estado de São Paulo, junto com a CATI, produziram um estudo censitário das unidades produtivas rurais dos municípios paulistas durante a safra 2007/2008. Segundo este estudo o município de Ouroeste contava com 330 unidades rurais de vários tamanhos na safra em questão. Aponte a alternativa abaixo que destaca a

principal cultura agrícola cultivada em Ouroeste na safra 2007/2008.

- a) Cana de açúcar.
- b) Milho.
- c) Braquiária.
- d) Eucalipto.

19. No relevo brasileiro encontramos três unidades predominantes, planaltos, depressões e planícies. Entre estas unidades do relevo há predomínio dos planaltos, de acordo com a classificação de Jurandyr Ross. Qual das características abaixo diz respeito aos planaltos?

- a) São áreas mais baixas que seus arredores.
- b) Unidade do relevo que predomina o processo erosivo.
- c) Localidades planas sujeitas a longos períodos de alagamento.
- d) Território onde se observa a foz dos maiores rios brasileiros.

20. Em 2011 ocorreu um grave vazamento de petróleo enquanto uma empresa norte-americana perfurava um poço na Bacia de Campos/RJ. As autoridades brasileiras verificaram que 10 infrações foram cometidas pela empresa, causadora do derramamento de óleo. Qual foi a empresa responsável pela perfuração do poço e pelo consequente vazamento de óleo?

- a) Chevron.
- b) Shell.
- c) Esso.
- d) ExxonMobil.