

## **Cargo: Técnico em Edificações**

### **Língua Portuguesa**

Leia o texto e responda o que se pede.

“Oligarquias e coronelismo”

Durante a República Velha (1889 – 1930), o cenário político brasileiro estava concentrado nas mãos das oligarquias estaduais. Essas oligarquias constituíam a base de apoio na figura dos “coronéis”, grandes proprietários rurais que dominavam sua região econômica e politicamente. Esses coronéis controlavam os votos de todos os seus dependentes, o que se denominou “voto de cabresto”. Utilizavam a fraude eleitoral para garantir a vitória de seus candidatos, e também exerciam pressão sobre os eleitores por intermédio de jagunços. Assim, os coronéis regionais formavam as oligarquias estaduais que dominavam os governos municipais e estaduais. Essas oligarquias trocavam favores com o governo federal, garantindo apoio mútuo: era a chamada “Política dos Governadores”.

Entre as oligarquias estaduais que dominavam o Brasil durante a República Velha, duas se uniram e conseguiram hegemonia: a paulista, organizada pelo Partido Republicano Paulista, e a mineira, do Partido Republicano Mineiro. Dotados dos maiores colégios eleitorais, os estados de São Paulo (maior produtor de café) e de Minas Gerais (segundo maior produtor de café e grande criador de gado leiteiro) possuíam juntos o maior número de deputados na Câmara Federal.

Nove entre onze presidentes eleitos até 1930 representavam as oligarquias mineira e paulista. Por isso a fase que vai do primeiro presidente civil, Prudente de Moraes (1894 – 1898) até a Revolução de 1930, é conhecida como República do Café com Leite.

**01.** O controle político brasileiro, durante a República Velha, concentrava-se:

- a) nos “votos de cabresto”
- b) nas mãos das oligarquias dos estados
- c) na Política do Partido Republicano Paulista
- d) nas mãos dos jagunços

**02.** “República do Café com Leite” é/são:

- a) A fase do governo de Prudente de Moraes até a Revolução de 1930.
- b) As oligarquias estaduais que dominavam o país durante a República Velha.
- c) A Política dos Governadores.
- d) O maior número de deputados na Câmara Federal.

**03.** “Voto de cabresto” era:

- a) O voto dos coronéis
- b) O voto da República Velha
- c) O voto dos dependentes dos coronéis
- d) O “voto distrital”

**04.** “Inaugurou” a República do Café com Leite

- a) Nove dos onze presidentes eleitos até 1930
- b) O Partido Republicano Mineiro
- c) A Política dos Governadores
- d) Prudente de Moraes, o primeiro presidente civil

**05.** Abundam, no texto, palavras e expressões como República Velha e Câmara Federal conhecidas, quanto à sua classe gramatical, como:

- a) Substantivos compostos
- b) Substantivos coletivos
- c) Substantivos próprios
- d) Substantivos comuns

**06.** Assinale a única alternativa que apresenta todas as palavras grafadas corretamente:

- a) Diarreia, heroico, anéis, troféu
- b) Jóia, odisséia, onomatopéia, celulóide
- c) Guichê, eletrônico, ecológicamente, estreia
- d) Anúncio, regulamento, antissemita, pergola

**07.** Todas as palavras encontram-se corretamente acentuadas, EXCETO uma, na alternativa:

- a) Micróbio, polissacarídeo, diástole
- b) Paleontólogo, auricular, microscópico
- c) Sintético, híbrido, encefálico
- d) Alcoóis, partidário, sensível

**08.** A crase encontra-se corretamente empregada na alternativa:

- a) Refiro-me à você, não à ela.
- b) Não me dirija mais à palavra, por favor.
- c) Voltemos à comentar o assunto, senhores.
- d) Tenho amor às artes em geral.

**09.** Empregue há, a, as e à, conforme o caso, no preenchimento das lacunas das frases abaixo:

Moro neste lugar \_\_\_ anos.

Daqui \_\_\_ pouco, vou \_\_\_ cidade para fazer \_\_\_ compras necessárias \_\_\_ cerimônia.

Regressará \_\_\_ terra depois de muitos meses no espaço.

A alternativa correta é:

- a) a; a – a – as – a; a
- b) a; a – à – as – à; à
- c) há; à – à – as – às; à
- d) há; a – à – as – à; a

**10.** A pontuação encontra-se corretamente empregada na alternativa:

- a) O céu, a terra, o mar, tudo isso atesta a existência do criador.
- b) As pessoas dedicadas às bocas causas, nem sempre são compreendidas, pela maioria.
- c) Aquele que é ocioso, na mocidade, tem grandes possibilidades, de ter uma velhice vergonhosa.
- d) O amor ao próximo, é a escada que nos leva a Deus.

**11.** Temos um discurso indireto em:

- a) Ele, modestamente, disse-me que não era ninguém, só o padeiro.
- b) “Não é ninguém. É o padeiro.”
- c) – Sai da chuva, menino! Bota um pano na cabeça, se não tu te constipas.
- d) “Não sou eu o responsável por toda essa trapalhada no governo.”

**12.** Existe coesão e coerência nos conceitos das alternativas abaixo, EXCETO em:

- a) O abaixo-assinado é um requerimento coletivo. Não se colocam no início todos os nomes, embora uma indicação para identificá-los.
- b) Requerimento é um pedido redigido em papel almaço, folha dupla, e dirigido a uma autoridade.
- c) Ata é o registro de lançamento fiel dos fatos ocorridos numa reunião.
- d) Procuração é o instrumento pelo qual se delega poder a outra pessoa, quando o interessado não pode resolver pessoalmente um problema.

**13.** O plural das palavras está correta em todas as alternativas, EXCETO em:

- a) Couves-flores
- b) Pombos-correios
- c) Tiques-taques
- d) Os louva-a-deus

**14.** O feminino das palavras está corretam em todas as alternativas, EXCETO é:

- a) Jogral – jogralesa
- b) Cônego – canonisa
- c) Verão – virago
- d) Tabaréu – tabarona

15. A única frase escrita corretamente encontra-se em:

- a) Devemos permanecermos alertas.
- b) Os candidatos temem os exames.
- c) Anexos estão todas as fotografias.
- d) Estou quites com a mensalidade do colégio.

16. Quanto à sintaxe de regência, está correta apenas a alternativa:

- a) Ele tem dedicação no serviço.
- b) Assiste o casamento escondido atrás das cortinas da sacristia.
- c) Meditei sobre aquele assunto algum tempo depois.
- d) Assisti o filme até o final.

### Conhecimentos Específicos

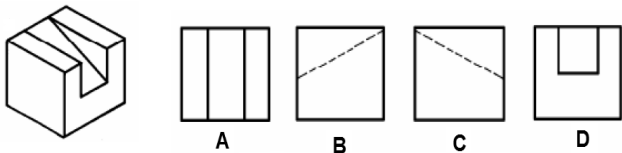
17. As cópias dos projetos podem ser arquivadas dobradas, ocupando menor espaço e de fácil manejo. O formato final para arquivamento deve ser o tamanho:

- a) 841 x 1189;
- b) 420 x 594;
- c) 210 x 297;
- d) 297 x 420;

18. A legenda deve estar situada sempre no canto inferior direito, em todos os formatos de papel, à exceção do formato A4, no qual a legenda se localiza ao longo da largura da folha, Qual dos itens mencionados abaixo não faz parte da legenda:

- a) Número;
- b) Escala;
- c) Fachada;
- d) Descrição dos componentes.

19. Observe as vistas A,B,C e D da figura abaixo e marque a opção CORRETA:



- a) A alternativa A, corresponde à vista superior;
- b) A alternativa B corresponde à vista lateral esquerda;
- c) A alternativa C corresponde à vista lateral direita;
- d) A alternativa D corresponde à vista inferior;

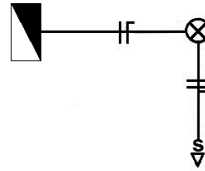
20. A perspectiva representa graficamente as três dimensões de um objeto em um único plano, de maneira a transmitir a idéia de profundidade e relevo. A perspectiva que nos dá uma visão mais próxima do real e é amplamente usada para a representação de peças é chamada de?

- a) Perspectiva cônica;
- b) Perspectiva cavaleira;
- c) Perspectiva isométrica;
- d) Perspectiva plana;

21. O exame in loco aplicado diretamente na estrutura para avaliar o cobrimento e estimativa das bitolas é chamado de:

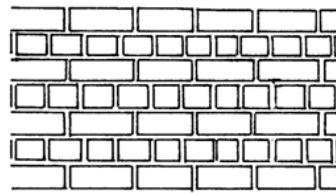
- a) Sonometria;
- b) Gamagrafia;
- c) Pacometria;
- d) Esclerometria;

22. O desenho abaixo representa graficamente uma instalação elétrica, marque a opção que melhor caracteriza esse tipo de diagrama.



- a) O retorno, a fase e o neutro estão entre a caixa de distribuição e o interruptor;
- b) O retorno deve chegar até a caixa de distribuição para acionar a luz;
- c) O ponto de luz está ligado a um interruptor com tomada de uma seção;
- d) O ponto de luz esta servindo apenas de passagem para a fase e o neutro até a tomada;

23. Os elementos de alvenaria devem ser assentados com as juntas desencontradas, para garantir uma maior resistência e estabilidade dos painéis, para isso existem várias formas de assentamento, embora não seja a mais utilizada, o desenho abaixo exemplifica claramente um:



- a) Ajuste inglês;
- b) Ajuste Corrente;
- c) Ajuste francês;
- d) Ajuste Português;

24. Os riscos de acidentes são conhecidos também como riscos mecânicos e na indústria da construção, o esforço físico de um trabalhador é classificado como um risco:

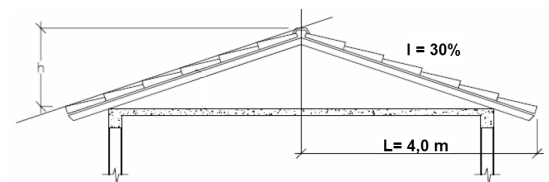
- a) Risco ergonômetro;
- b) Risco físico;
- c) Risco químico;
- d) Riscos de acidentes;

25. Normalmente na execução do desenho técnico ocorre uma hierarquização das linhas, obtida através do diâmetro da pena utilizada para executá-lo. Tradicionalmente usam-se quatro espessuras de pena, linhas complementares, fina, média e grossa, esta última, no entanto é usada para:

- a) Registrar elementos complementares do desenho, como linhas de cota, setas, linhas indicativas, etc;
- b) Representar os elementos em vista;
- c) Representar os elementos que se encontram imediatamente a frente da linha de corte;
- d) Representar elementos especiais, como as linhas indicativas;

26. Utilize as informações dadas no desenho da cobertura abaixo e marque a opção correta quanto à altura de seu oitão?

- a) 2,00 m;
- b) 1,00 m;
- c) 1,20 m;
- d) 1,50 m;



27. Dez metros e quarenta centímetros, quando representados na escala 1:400, correspondem a quantos milímetros em uma régua comum?

- a) 0,26 mm;
- b) 26 mm;

- c) 2,6 mm;
- d) 260 mm;

28. De acordo com o item 4.7.5.2 da NBR 9077/01, a largura (b) do degrau de uma escada deve ser dimensionada pela fórmula de Blondel:  $63 \leq (2h + b) \leq 64$ . Com base nessas orientações, é correto afirmar que, numa escada com altura (h) de 17,5 cm ou 18 cm, a largura (b) não poderia ser:

- a) 29 cm;
- b) 28 cm;
- c) 27 cm;
- d) 30 cm;

29. O baldrame é considerado um tipo de fundação superficial onde as cargas são relativamente pequenas, não exigindo da camada do solo de apoio uma grande resistência, portanto assinale a opção que não caracteriza esse tipo de fundação:

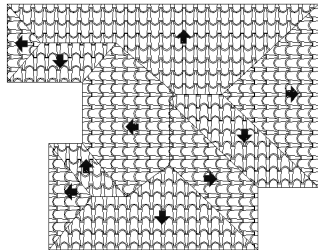
- a) Um baldrame pode ser construído de tijolos maciços, concreto simples ou de concreto armado;
- b) O baldrame construído de concreto armado recebe o nome de sapata corrida;
- c) O baldrame apresenta uma distribuição de carga para o terreno tipicamente linear;
- d) O baldrame é constituído por um único elemento de fundação que distribui toda a carga da edificação para o terreno.

30. Em uma vistoria, o técnico deve ter o contato direto com as anomalias da estrutura e se possível colher o máximo de informações, utilizando-se para isso, testes e instrumentos simples conforme os demonstrados abaixo, exceto:

- a) Teste preliminar de dureza superficial (escleometria);
- b) Teste de facilidade de destacamento (martelo de bico);
- c) Abertura de fissuras (fissurômetro);
- d) Teste de percussão (martelo);

31. O projeto de uma cobertura consiste na projeção do telhado sobre um plano horizontal, de modo a conhecer a sua forma através das linhas de cumeeira, espigões e rincões. Marque a opção correta:

- a) 4 Rinões;
- b) 10 espigões;
- c) 5 cumeeira;
- d) 9 espigões;



32. Quando falamos que uma janela é composta por ferro L de contorno externo, ferro T de contorno de parte fixa, matajuntas em ferro L com pingadeira, etc, estamos nos referindo a:

- a) Janela do tipo basculante;
- b) Janela do tipo pivotante;
- c) Janela do tipo projetante;
- d) Janelas de correr;

33. O menu, cujas ferramentas são de criação de elementos componentes de um determinado desenho é chamado de:

- a) Line;
- b) Modify;
- c) Draw;
- d) Tools;

34. As coordenadas polares de uma linha de 10m de comprimento, com ângulo de 30° representadas no AutoCAD, corresponde á?

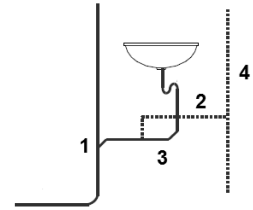
- a) @10<30;
- b) @30<10;
- c) <10@30;
- d) <30@10;

35. O comando do auto CAD chamado \_\_\_\_\_, cria cópias múltiplas de um objeto, sendo estas dispostas em linhas ou colunas ou circularmente:

- a) Redo;
- b) Undo;
- c) Bmake;
- d) Array;

36. Observe o sistema predial de esgoto sanitário e marque a opção CORRETA, quanto ao nome do coletor empregado:

- a) 01 – Ramal de ventilação;
- b) 02 – Ventilação primária;
- c) 03 – Ramal de descarga;
- d) 04 – Tubo de queda;



37. O desenho abaixo mostra um tipo de diagrama importante nas programações de serviços, o qual pode ser chamado de:

ITEM	DESCRIÇÃO DOS SERVIÇOS	MÊS 01	MÊS 02	MÊS 03	MÊS 04
1	SERVIÇOS PRELIMINARES	100%			
2	FUNDAÇÕES	60%	40%		
3	ESTRUTURA		70%	30%	
4	DIVERSOS				100%

38. A extensão de arquivo de desenho que nao pode ser gerada pelo Auto Cad é:

- a) \*DWF (Design Web Format);
- b) \*.DWG (drawing);
- c) \*.DXF (Drawing Exchange Format);
- d) \*.dgn (design).

39. O rendimento para cada saco de cimento, para a base de concreto magro, segundo a indicação da Associação Brasileira de Cimento Portland é:

- a) 0,35 m³ de concreto;
- b) 0,25 m³ de concreto;
- c) 0,10 m³ de concreto;
- d) 0,30 m³ de concreto.

40. O desenho abaixo mostra que tipo de planta.

- a) Planta de localização;
- b) Planta de locação;
- c) Planta de situação;
- d) Planta baixa;

