

PORTUGUÊS

Leia o texto a seguir para responder às questões 01, 02 e 03.

Apagação em escala planetária festejará o brilho das estrelas

Pouca gente ouviu falar de poluição luminosa, mas tal coisa existe e é um pesadelo na vida de astrônomo, pois rouba a beleza do céu estrelado. Não foram os astros que perderam o frescor, a humanidade é que iluminou intensamente a Terra e ofuscou a noite. A poluição luminosa é causada pelo excesso de iluminação urbana. (...) Para chamar a atenção para o problema, astrônomos de diversos países começaram a organizar algo como o dia mundial do céu escuro. A idéia é que as luzes das cidades fossem apagadas por alguns instantes. Isso em 18 de abril de 2005, quando seriam lembrados os 50 anos da morte de Albert Einstein.

(Revista O Globo, Rio de Janeiro, 3/10/2004)

QUESTÃO 01

A quantidade de sílabas presentes nas palavras astrônomo e ideia são, respectivamente:

- A) Três e três;
- B) Quatro e três;
- C) Quatro e duas;
- D) Três e duas;
- E) Duas e três.

QUESTÃO 02

A palavra Rio de Janeiro é iniciada com letra maiúscula porque:

- A) Está no início de uma frase;
- B) É um substantivo comum;
- C) É um substantivo próprio;
- D) Está depois da vírgula;
- E) É um substantivo composto por três palavras.

QUESTÃO 03

As reticências presentes no texto indicam que:

- A) Existe uma parte da informação que foi ocultada;
- B) O leitor deve fazer uma pausa maior que o ponto e menor do que a vírgula;
- C) O que vem depois é fala de um personagem;
- D) O autor retirou o texto de outro lugar;
- E) Nenhuma das respostas anteriores.

Observe a charge a seguir, ela servirá de base para as questões 04 e 05:



QUESTÃO 04

A fala da senhora, presente do segundo balão, é baseada principalmente no uso de:

- A) Sinônimos, já que se trata de palavras com sentidos opostos;
- B) Sinônimos, já que se trata de palavras com sentidos semelhantes;
- C) Antônimos, já que se trata de palavras com sentidos opostos;
- D) Antônimos, já que se trata de palavras com sentidos semelhantes;
- E) Sinônimos e antônimos juntos.

QUESTÃO 05

A única palavra que apresenta cinco consoantes é:

- A) Código;
- B) Agora;
- C) Barras;
- D) Mandando;
- E) Fininho.

A tirinha a seguir servirá de base para as questões 06 e 07.



QUESTÃO 06

O substantivo **xampu** é classificado como:

- A) Próprio;
- B) Coletivo;
- C) Abstrato;
- D) Composto;
- E) Simples.

QUESTÃO 07

O plural correto da palavra **lustra-móvel** é:

- A) Lustras-móveis;
- B) Lustras-móvel;
- C) Lustra-móvel;
- D) Lustra-móveles;
- E) Lustra-móveis.

Leia o texto de Manuel Bandeira para responder às questões 08, 09, 10 e 11.

O Bicho
Vi ontem um bicho
Na imundície do pátio
Catando comida entre os detritos.

Quando achava alguma coisa,
Não examinava nem cheirava:
Engolia com voracidade.

O bicho não era um cão.
Não era um gato,
Não era um rato.

O bicho, meu Deus, era um homem.

QUESTÃO 08

Todas as palavras abaixo podem ser usadas para substituir a palavra detritos sem nenhum prejuízo para o texto, exceto:

- A) Objetos;
- B) Lixos;
- C) Resíduos;
- D) Restos;
- E) Despejos.

QUESTÃO 09

Apenas uma palavra é sinônima de voracidade. Qual?

- A) Lentidão;
- B) Alegria;
- C) Ansiedade;
- D) Paciência;
- E) Nojo.

QUESTÃO 10

Assinale a alternativa correta quanto ao número de sílabas:

- A) As palavras era e cão possuem apenas uma sílaba;
- B) As palavras meu e era possuem duas sílabas;
- C) As palavras meu e não possuem apenas uma sílaba;
- D) A palavra nem possui uma sílaba e a palavra cão possui duas sílabas;
- E) As palavras meu e nem possuem duas sílabas.

QUESTÃO 11

O item que traz um erro no plural da palavra é:

- A) Cães;
- B) Nãos;
- C) Eram;
- D) Homems;
- E) Uns.

A tirinha a seguir servirá para as questões 12, 13, 14 e 15:



QUESTÃO 12

A vírgula está sendo usada pelo mesmo motivo da frase do primeiro quadrinho em:

- A) Comprei carne, arroz, legumes e verduras para o almoço;
- B) Meu Deus, me ajude nessa hora tão difícil!
- C) Infelizmente, não poderei te ajudar;
- D) Joana, a filha da minha vizinha, ganhou o concurso de redação;
- E) Não vou viajar nessas férias, pois estou sem dinheiro.

QUESTÃO 13

Possui a mesma quantidade de sílabas da palavra trabalhar:

- A) Cacto;
- B) Magnético;
- C) Movimento;
- D) Substância;
- E) Magma.

QUESTÃO 14

O primeiro sinal de pontuação usado por Mafalda no último quadrinho indica que

- A) Ela faz uma pergunta;
- B) Ela encerra o que estava falando;
- C) Sua mãe interrompe sua fala;
- D) Ela faz uma pausa longa;
- E) Ela faz uma exclamação.

QUESTÃO 15

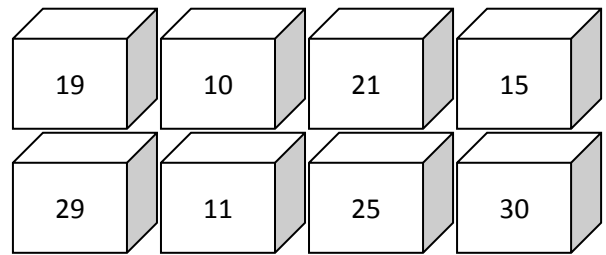
No segundo quadrinho há apenas um substantivo, qual?

- A) Trabalhar;
- B) Amar;
- C) Mundo;
- D) Deste;
- E) Melhor.

MATEMÁTICA

QUESTÃO 16

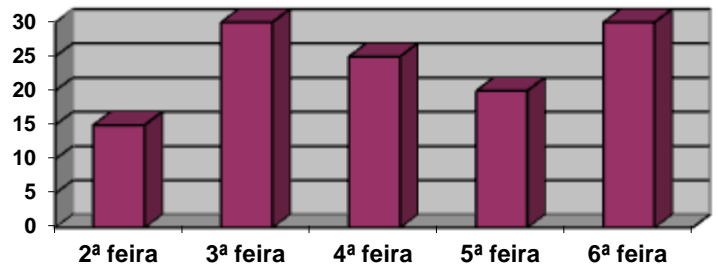
Ana precisa ordenar os números das caixas em ordem decrescente. Ajude a menina e marque a sequência correta.



- A) 30 – 29 – 25 – 21 – 19 – 15 – 10 – 11;
- B) 10 – 11 – 15 – 19 – 21 – 25 – 29 – 30;
- C) 30 – 29 – 25 – 21 – 19 – 15 – 11 – 10;
- D) 10 – 19 – 15 – 11 – 29 – 25 – 21 – 30;
- E) 30 – 21 – 19 – 10 – 15 – 29 – 11 – 25.

QUESTÃO 17

Numa escola foi realizada uma feira de livros para incentivar a leitura entre os alunos e suas famílias. Observe o gráfico e veja a quantidade de pessoas que compareceram à feira durante a primeira semana de realização:



De acordo com o gráfico, é correto afirmar que:

- A) A 4ª feira foi o dia de menor movimento;
- B) A 6ª feira foi o único dia em que teve o maior número de visitantes;
- C) A 2ª feira foi o dia em que teve o maior número de visitantes;
- D) Na 5ª feira foram cinco pessoas a mais que na 2ª feira;
- E) A 3ª feira foi o único dia em que teve o maior número de visitantes.

QUESTÃO 18

No momento em que as crianças de uma escola participavam do jogo de cartas “Duplas que formam 10”, a professora Lúcia fez as seguintes anotações:


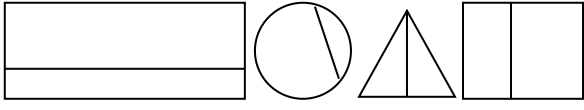
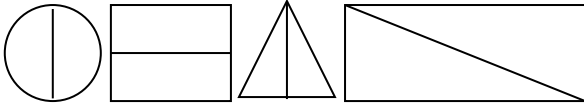
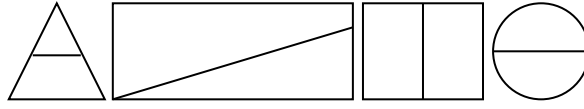
Jogadores	Cartas retiradas
Pâmela	5 e 6
Victor	4 e 3
Joana	7 e 5
Marcos	8 e 8
Cláudia	2 e 6

Sabendo-se que ganha o jogo quem, após a soma das cartas, se aproximar mais do número 10, podemos afirmar que o(a) vencedor(a) foi:

- A) Pâmela, pois conseguiu 11 pontos;
- B) Cláudia, pois fez menos de 10 pontos;
- C) Joana, pois fez apenas 2 pontos a mais que 10;
- D) Marcos, pois as duas cartas saíram com o número 8;
- E) Victor, pois fez apenas 3 pontos a menos que 10.

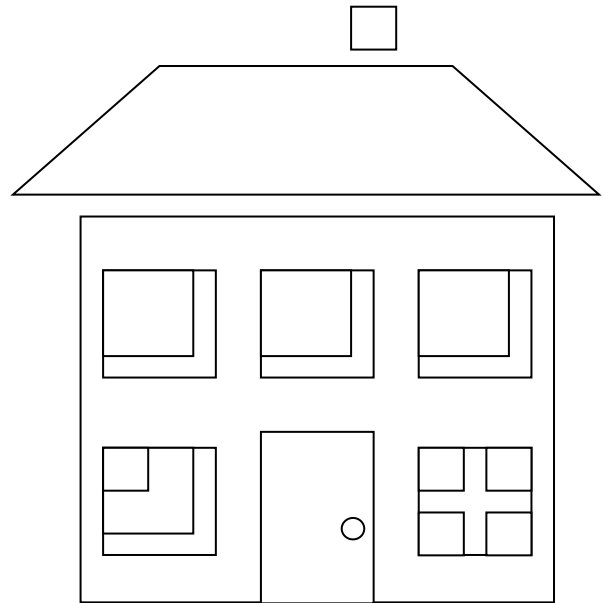
QUESTÃO 19

Marque apenas a sequência onde as figuras geométricas foram divididas pela metade.

- A) ;
- B) ;
- C) ;
- D) ;
- E) Nenhuma alternativa apresentou o que se pede na questão.

QUESTÃO 20

Observe a imagem abaixo e marque a única opção que responde à pergunta: quantos quadrados existem na figura?



- A) Oito quadrados;
- B) Vinte e cinco quadrados;
- C) Doze quadrados;
- D) Dezesesseis quadrados;
- E) Quatorze quadrados.

QUESTÃO 21

No horário do recreio, Cláudia foi até a cantina e comprou três chocolates. Cada um custou R\$ 2,50. Sabendo que ela pagou com uma nota de R\$ 10,00, quanto Cláudia recebeu de troco? Marque apenas a opção que responde à pergunta.

- A) 1 moeda de R\$ 0,25;
- B) 1 nota de R\$ 2,00 e 1 moeda de R\$ 0,50;
- C) 3 notas de R\$ 1,00;
- D) 1 nota de R\$ 2,00 e 1 moeda de R\$ 0,25;
- E) 1 nota de R\$ 2,00 e 1 moeda de R\$ 10,00.

QUESTÃO 22

Dona Joana foi ao supermercado com seus quatro filhos. Chegando lá, avistou uma promoção:

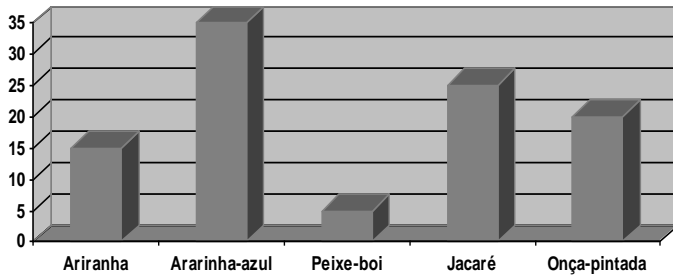
**“Não percam essa promoção!
Goiaba vermelha, leve três por R\$ 1,00.”**

Sabendo que Dona Joana comprou R\$ 5,00 de goiabas, responda:
Quantas goiabas ela levou para casa?

- A) 5 goiabas;
- B) 15 goiabas;
- C) 10 goiabas;
- D) 3 goiabas;
- E) 12 goiabas.

QUESTÃO 23

Analisar o gráfico abaixo. Ele apresenta a quantidade de animais presos indevidamente na região da Floresta Amazônica.



De acordo com as informações acima, marque a afirmativa INCORRETA:

- A) O peixe-boi e a ariranha foram os animais menos caçados;
- B) A ararinha-azul e o jacaré foram os animais mais caçados;
- C) Foram presas dez ariranhas a mais que peixe-boi;
- D) Foram presos dez jacarés a mais que onça-pintada;
- E) O peixe-boi foi o animal menos preso, de acordo com o gráfico.

QUESTÃO 24

Carla e Laura estavam jogando "Perde e Ganha". A vencedora seria aquela que completasse 30 pontos primeiro. Elas deveriam seguir as instruções das cartas sorteadas. Veja o registro do que aconteceu até a quarta rodada do jogo.

	Carla	Laura
	Começou com 20 pontos	Começou com 20 pontos
1ª rodada	Ganhou 7	Ganhou 2
2ª rodada	Perdeu 10	Perdeu 12
3ª rodada	Perdeu 5	Ganhou 6
4ª rodada	Ganhou 3	Ganhou 3

É correto dizer que:

- A) Laura perdeu mais pontos do que Carla;
- B) Carla estava na frente ao final da 4ª rodada;
- C) Ao final da 4ª rodada, Carla e Laura tinham menos pontos do que no início do jogo;
- D) Laura ganhou menos de 10 pontos;
- E) Ao final da 4ª rodada, Carla e Laura tinham a mesma quantidade de pontos.

QUESTÃO 25

Na turma de Marília, estavam jogando "Trilha da adição". Os participantes jogavam dois dados e somavam os números para ver quanto andariam na trilha. Quando a soma era maior que 8, os participantes deveriam voltar 2 casas. Em qual das jogadas o participante pode andar para frente na trilha?

- A) Ângela tirou 6 e 6;
- B) Cristina tirou 4 e 5;
- C) Duda tirou 5 e 2;
- D) Isabela tirou 3 e 6;
- E) Junior tirou 4 e 2.