

Prefeitura Municipal de Afrânio – Pernambuco

Concurso Público Nº 001/2012

## TÉCNICO EM EDIFICAÇÕES

Nome: \_\_\_\_\_ Nº de Inscrição: \_\_\_\_\_

### INSTRUÇÕES

1. Escreva seu nome e número de inscrição, de forma legível, nos locais indicados.
2. A FOLHA DE RESPOSTAS não será substituída e deve ser assinada no local indicado, ela será o único instrumento usado para a correção de suas respostas.
3. **DURAÇÃO DA PROVA: 4h**, incluído o tempo para preenchimento da FOLHA DE RESPOSTAS.
4. Neste caderno, as questões estão numeradas de 01 a 40, seguindo-se a cada uma 05 (cinco) opções (respostas), precedidas das letras **a, b, c, d e e**. Cada questão tem peso igual a 2,5 pontos;
5. Na FOLHA DE RESPOSTAS, as questões estão representadas por seus respectivos números. Preencha com caneta esferográfica (tinta azul ou preta), **toda a área correspondente à opção de sua escolha**, sem ultrapassar seus limites.
6. Não amasse nem dobre a FOLHA DE RESPOSTAS, **NÃO USE BORRACHA**.
7. Será anulada a questão cuja resposta contiver emenda ou rasura, ou para a qual for assinalada mais de uma opção.
8. Ao receber a ordem do Fiscal de Sala, confira este CADERNO com muita atenção, pois qualquer reclamação sobre o total de questões e/ou falhas na impressão não será aceita depois de iniciada a prova.
9. Durante a prova, não será admitida qualquer espécie de consulta ou comunicação entre os candidatos, tampouco será permitido o uso de qualquer tipo de equipamento (calculadora, tel. celular etc.).
10. Por motivo de segurança, somente durante **uma hora que antecede o término da prova**, poderão ser copiados as suas respostas feitas no CARTÃO DE RESPOSTAS.
11. Entregue este CADERNO DE PROVA, juntamente com o CARTÃO DE RESPOSTAS, ao Fiscal de Sala, quando de sua saída, que não poderá ocorrer antes de decorrida uma hora do início da prova; a não-observância dessa exigência acarretará a sua exclusão do concurso.

## **PORTUGUÊS (INTERPRETAÇÃO DE TEXTOS)**

### **Sinal Fechado (Paulinho da Viola)**

Olá, como vai?  
Eu vou indo e você, tudo bem?  
Tudo bem, eu vou indo correndo  
Pegar meu lugar no futuro, e você?  
Tudo bem, eu vou indo em busca  
De um sono tranquilo, quem sabe?  
Quanto tempo... pois é...  
Quanto tempo...  
Me perdoe a pressa  
É a alma dos nossos negócios  
Oh! Não tem de quê  
Eu também só ando a cem  
Quando é que você telefona?  
Precisamos nos ver por aí  
Pra semana, prometo talvez nos vejamos  
Quem sabe?  
Quanto tempo... pois é...  
Quanto tempo...  
Tanta coisa que eu tinha a dizer  
Mas eu sumi na poeira das ruas  
Eu também tenho algo a dizer  
Mas me foge a lembrança  
Por favor, telefone, eu preciso  
Beber alguma coisa, rapidamente  
Pra semana  
O sinal...  
Eu procuro você  
Vai abrir...  
Prometo, não esqueço  
Por favor, não esqueça, por favor  
Adeus...  
Não esqueço  
Adeus.... Adeus....

(VIOLA, Paulinho da. In: Holanda,  
Chico Buarque de. A arte de Chico Buarque.)

### **QUESTÃO 1**

Marque a alternativa que não está de acordo com o que o texto SINAL FECHADO expressa:

a) Há uma evidente relação entre o texto da música de Paulinho da Viola e o título desse texto.

b) Pode-se afirmar que o texto contém um diálogo entre duas pessoas que se conhecem e que estão em veículos.

c) Percebe-se que as falas dessas pessoas têm finalidades diferentes, ou seja, as funções não são iguais.

d) O texto SINAL FECHADO contém apelos, tendo em vista que um dos falantes tenta exercer influência sobre o comportamento do outro.

e) No todo, o texto é poético, embora não haja nele a presença da linguagem figurada ou conotativa em alguns versos.

### **QUESTÃO 2**

“Última sessão antes do recesso.”

(Diário de Pernambuco – 26/10/2012)

Só há uma alternativa em que todas as palavras devem ser completadas com SS tais quais as que estão sublinhadas acima:

a) suce\_\_ão / opre\_\_ão / pre\_\_upor / conce\_\_ão

b) interrup\_\_ão / exposi\_\_ão / ace\_\_o / transmi\_\_ão

c) nece\_\_idade / a\_\_egurar / corre\_\_ão / intere\_\_ado

d) frustra\_\_ão / demi\_\_ão / prome\_\_a / atribui\_\_ão

e) emi\_\_or / exce\_\_ão / a\_\_ociar / repa\_\_e

### **QUESTÃO 3**

“840 voos diários e um único destino: você.”

(Jornal do Commercio – 25/10/2012)

Marque a opção que contém, na sequência, palavras acentuadas pelas mesmas regras de acentuação gráfica das palavras assinaladas acima.

a) agrária / técnico / órgão.

b) código / veterinário / índias.

c) japonês / análise / indício.

d) presidência / péssima / capítulo.

e) ambígua / indígenas / responderá.

#### QUESTÃO 4

“Senhoras e senhores,  
não percam  
amanhã a estreia  
dos comerciais  
do novo produto  
da Brilux.”  
(Jornal do Commercio – 23/10/2012)

No texto acima, está presente uma das funções da linguagem. Assinale a alternativa correspondente a essa função:

- a) fática.
- b) emotiva ou expressiva.
- c) metalinguística.
- d) apelativa ou conativa.
- e) poética.

#### QUESTÃO 5

No mesmo texto, a vírgula foi usada depois de “Senhoras e senhores,” para separar:

- a) o sujeito do predicado.
- b) termos explicativos.
- c) termos deslocados.
- d) o vocativo.
- e) o aposto.

#### QUESTÃO 6

“O seu coração é uma casa de portas abertas,  
Amigo, você é o mais certo nas horas  
incertas.”

(Roberto Carlos e Erasmo Carlos)

Sobre o fragmento da letra da música acima, marque a alternativa que contém, na sequência, as duas figuras de linguagem presentes nele:

- a) pleonismo / metonímia.
- b) metáfora / eclipse.
- c) comparação / antítese.
- d) metáfora / antítese.
- e) catacrese / hipérbole.

#### QUESTÃO 7

“Como não se viam há algum tempo, logo que se encontraram no trânsito, os amigos ficaram felizes e puderam conversar um pouco.”

Considerando as palavras sublinhadas no fragmento acima, indique a alternativa que contém a relação semântica, na sequência, de cada uma delas:

- a) comparação / condicionalidade / explicação.
- b) causalidade / temporalidade / causalidade.
- c) comparação / adição / conclusão.
- d) finalidade / temporalidade / explicação.
- e) causalidade / temporalidade / adição.

#### QUESTÃO 8

Só há uma alternativa INCORRETA quanto à concordância verbal. Marque-a:

- a) Falavam-se de leis que ainda não entraram em vigor.
- b) Procuram-se voluntários para a APAE.
- c) Costuma haver motoristas imprudentes.
- d) Os motoristas parecia estarem apressados.
- e) Uns 60% dos motoristas são prudentes.

#### QUESTÃO 9

“Todo mundo gosta de carro e precisa dele.”

No fragmento acima, os verbos gostar e precisar exigem, no contexto, objetos indiretos, pois são verbos transitivos indiretos. Assinale a alternativa cujo verbo não apresenta a mesma regência dos verbos sublinhados no fragmento acima:

- a) A mãe perdoou ao motorista irresponsável.
- b) A que espetáculo você assistiu, motorista?
- c) Aspiramos a um trânsito menos violento.
- d) Sempre me lembro do meu amigo motorista.
- e) Queremos aquela paz tão aguardada.

### QUESTÃO 10

Só há uma alternativa com pontuação CORRETA.  
Assinale-a:

- a) Quando nos encontramos, o engenheiro me disse que, caso a verba não fosse repassada logo, a obra, conforme foi feita a previsão, não estaria concluída no prazo combinado.
- b) Quando nos encontramos o engenheiro me disse que, caso a verba não fosse repassada logo, a obra, conforme foi feita a previsão, não estaria concluída.
- c) Quando nos encontramos, o engenheiro me disse que caso a verba não fosse repassada logo, a obra conforme foi feita a previsão, não estaria concluída.
- d) Quando nos encontramos, o engenheiro me disse que, caso a verba não fosse repassada logo a obra, conforme foi feita a previsão, não estaria concluída no prazo combinado.
- e) Quando nos encontramos o engenheiro me disse que caso a verba não fosse repassada logo, a obra, conforme foi feita a previsão, não estaria concluída no prazo combinado.

### ATUALIDADES

#### QUESTÃO 11

Antes de governar Pernambuco, Eduardo Campos, um dos nomes de maior ascensão na política brasileira desempenhou uma função de grande destaque ao lado do então Presidente Lula, ocupando o cargo de:

- a) Ministro das Relações Exteriores.
- b) Ministro da Integração Nacional.
- c) Ministro da Ciência e Tecnologia.
- d) Ministro da Saúde.
- e) Ministro da Educação.

#### QUESTÃO 12

O desenvolvimento nos meios de comunicação proporcionou a massificação da produção cinematográfica e as percepções do público enquanto espectadores de arte e consumidores

de cultura. Nesse contexto, o Brasil tem recebido prêmios e elogios, ganhando espaço no mercado internacional. O filme dirigido por Walter Salles que se destacou neste cenário foi:

- a) Rio.
- b) O Palhaço.
- c) Vidas Secas.
- d) Terra em Transe.
- e) Central do Brasil.

#### QUESTÃO 13

O Brasil irá sediar nos próximos anos dois dos maiores eventos esportivo do planeta, a Copa do Mundo de 2014 e as Olimpíadas Rio 2016, esses acontecimentos colocam o país em evidência no mundo inteiro. Duas organizações terão papel crucial nesses acontecimentos, são elas: a CBF – Confederação Brasileira de Futebol e o COB - Comitê Olímpico Brasileiro, que hoje são presididos, respectivamente, por:

- a) João Havelange e José Maria Marin.
- b) Ricardo Teixeira e João Havelange.
- c) José Maria Marin e Ricardo Teixeira.
- d) Ricardo Teixeira e Carlos Arthur Nuzman
- e) José Maria Marin e Carlos Arthur Nuzman.

#### QUESTÃO 14

Os argentinos e os ingleses vêm lutando por esse território há bastante tempo, no passado, o Reino Unido derrotou a Argentina permanecendo como dono do território, mais recentemente a presidenta Cristina Kirchner decidiu reclamar novamente a soberania do território, o novo conflito ganhou espaço nos noticiários de todo o mundo, o arquipélago tão disputado é conhecido por:

- a) Ilhas Malvinas.
- b) Ilhas de Sondas.
- c) Ilhas Maldivas.
- d) Ilhas de Java.
- e) Ilhas Virgens.

### QUESTÃO 15

Recentemente um dos países europeus teve que contar com a ajuda de um programa financeiro da União Europeia para tentar recuperar da situação de crise que se instalou. O país gastou bem mais do que podia na última década, pedindo empréstimos pesados e deixando sua economia refém da crescente dívida. O país citado no texto teve que recorrer a empréstimos junto ao Banco Central Europeu e ao Fundo Monetário Internacional, aumentando sua crise interna. A crise descrita refere-se a:

- a) Alemanha.
- b) França.
- c) Reino Unido.
- d) Grécia.
- e) Bélgica.

### MATEMÁTICA

### QUESTÃO 16

Quanto é 20% de 80%?

- a) 160%
- b) 40%
- c) 16%
- d) 8%
- e) 4%

### QUESTÃO 17

A razão entre  $0,454545\dots$  e  $\frac{15}{99}$  ?

- a) 3
- b) 9
- c) 15
- d) 45
- e) 99

### QUESTÃO 18

Uma construtora cobra R\$ 12,00 por m<sup>3</sup>. para fazer uma escavação de 15 m de comprimento por 4,5 m de altura e 2,3 m de largura. Qual o valor dessa escavação?

- a) R\$ 2.650,00
- b) R\$ 1.863,00
- c) R\$ 1.280,00
- d) R\$ 580,00
- e) R\$ 180,00

### QUESTÃO 19

Uma escola organizou um passeio para os estudantes, mas apenas 870 foram ao passeio, que correspondem a 60% do total de estudantes da escola. Logo, o total de estudantes dessa escola é:

- a) 522
- b) 990
- c) 1130
- d) 1291
- e) 1450

### QUESTÃO 20

Um teste de seleção é composto por 3 questões e cada questão tem 4 alternativas para respostas. A probabilidade de um candidato acertar todas as questões se ele responder ao acaso (no chute) é de, aproximadamente,

- a)  $\frac{1}{5}$
- b)  $\frac{1}{15}$
- c)  $\frac{3}{5}$

d)  $\frac{1}{125}$

e)  $\frac{3}{15}$

### **CONHECIMENTOS ESPECÍFICOS**

#### **QUESTÃO 21**

Para se elaborar um projeto de implantação, é preciso ter as informações topográficas. Um dos pontos mais importantes desse projeto são as curvas de nível. Quais as suas principais características?

- I – Visualizar as formas do terreno.
- II – Os pontos de nível se encontram na mesma elevação.
- III – As curvas de nível nunca se cruzam.

- a) Somente a I é verdadeira.
- b) Somente a I e II são verdadeiras.
- c) Somente a II e III são verdadeiras
- d) Todas são verdadeiras.
- e) Todas são falsas.

#### **QUESTÃO 22**

Sobre controle Tecnológico do concreto, qual a função do Controle Sistemático?

- a) Quando o fck do concreto for maior que 16Mpa.
- b) Quando o fck for maior ou igual a 40Mpa.
- c) Medir a resistência do concreto.
- d) A resistência da dosagem aos 28 dias.
- e) A resistência da dosagem aos 14 dias.

#### **QUESTÃO 23**

Para atender a Norma da NBR-6118 de Desmoldagem de Forma e Escoramento, qual a alternativa na qual a forma e o período para retirada está correta?

- a) Forma da lateral dos pilares, prazo mínimo de 3 dias.

- b) Forma dos fundos das vigas, prazo de 7 dias.
- c) Forma da parte inferior das vigas, prazo de 21 dias.
- d) Forma da lateral das vigas, prazo mínimo de 7 dias.
- e) Escoramento total da laje, é de 21 dias.

#### **QUESTÃO 24**

Sobre a alvenaria tipo Ciclópico, marque a alternativa correta.

- a) Assentamento de blocos ou pedra sem argamassa.
- b) Executada com pedras e concreto forma um só bloco.
- c) Executada para fechamento entre as estruturas.
- d) Executada com argamassa mista.
- e) Assentamento de cimento formando parede estrutural.

#### **QUESTÃO 25**

Qual(is) desta(s) norma(s) faz(e)m parte dos Projetos Estruturais?

- I – NBR 6118 - Projeto e execução de obras de Concreto Armado.
- II – NBR 5419 - Proteção de Estruturas contra Descarga Atmosférica.
- III – NBR 6123 - Forças devidas ao vento em Edificações.

- a) Somente a I é verdadeira.
- b) Somente a I e II são verdadeiras.
- c) Somente a II e III são verdadeiras.
- d) Somente I e III são verdadeiras.
- e) Todas são falsas.

#### **QUESTÃO 26**

Com relação a projetos hidráulicos (água fria), qual a definição de BARRILETE?

- a) Espaço fechado projetado para acomodar tubulações de água e componentes em geral.
- b) Tubulação que liga a fonte de abastecimento a um reservatório de água.

- c) Componente, ou dispositivo construtivo, destinado a impedir o refluxo de água em uma instalação predial.
- d) Sistema destinado a elevar a pressão da água em uma instalação predial de água fria.
- e) Tubulação que se origina no reservatório e da qual derivam as colunas de distribuição,

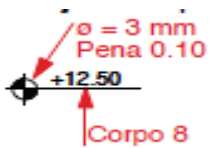
### QUESTÃO 27

Qual o tamanho do formato A1 e A3 de acordo com a ABNT de desenho arquitetônico?

- a) 420x594mm e 297x420mm.
- b) 594x841mm e 420x594mm.
- c) 594x841mm e 297x420mm.
- d) 297x420mm e 297x210mm.
- e) 594x841mm e 297x210mm.

### QUESTÃO 28

A representação arquitetônica abaixo corresponde a qual alternativa?



- a) Nível em planta de corte.
- b) Nível em planta baixa.
- c) Numeração de locação.
- d) Nível em elevação.
- e) Indicação de revestimento.

### QUESTÃO 29

Com relação à representação gráfica de projetos elétricos, qual a sequência correta da simbologia.



- a) Fase; Neutro; Retorno e Aterramento.
- b) Neutro; Fase; Retorno e Aterramento.
- c) Retorno; Neutro; Fase e Aterramento.
- d) Neutro; Retorno; Fase e Aterramento.
- e) Positivo; Negativo; Retorno e Aterramento.

### QUESTÃO 30

Em relação à ligação dos elementos elétricos, qual destas informações está correta?

- a) Para Interruptor simples - cabos de Fase e Neutro.
- b) Para ligação bocal - cabos de Fase e Neutro.
- c) Para Interruptor duas secção - 2 Retorno e Neutro.
- d) Para Interruptor simples - cabos de Retorno e Neutro.
- e) Para Interruptor simples e tomada 2P+T - cabos de Fase, Retorno e Fase, Neutro Aterramento.

### QUESTÃO 31

Qual projeto complementar faz parte a informação de ESGUINCHO?

- a) Projeto Elétrico.
- b) Projeto Hidro – sanitário.
- c) Projeto de combate a Incêndio.
- d) Projeto Arquitetônico.
- e) Projeto Estrutural.

### QUESTÃO 32

Para realizar uma medição do item Fundação, qual destas informações NÃO faz parte dessa medição?

- a) Concreto de bloco para sapatas dos pilares.
- b) Forma para Cintas de amarração.
- c) Formas de pilares do 1º pavimento.
- d) Concretagem de vigas no 1º pavimento.
- e) Concretagem de Pilares da fundação.

**QUESTÃO 33**

Observe o cronograma abaixo e responda a pergunta.

ITEM	DISCRIMINAÇÃO	VALOR REAIS	EM	MÊS 1	MÊS 2	Somatório
1.0	SERVIÇOS PRELIMINARES	15.564,69		9.338,81	6.225,87	15.564,68
				60%	40%	100%
2.0	ESTRUTURA DE CONCRETO	89.296,85		44.648,42	44.648,42	89.296,84
				50%	50%	100%
3.0	ESTRUTURA METÁLICA	140.650,00		28.130,00	42.195,00	70.325,00
				20%	30%	50%
4.0	DIVERSOS	40.862,34		12.258,70	12.258,70	24.517,40
				30%	30%	60%
5.0	INSTALAÇÕES ELÉTRICAS	13.178,00			5.271,20	5.271,20
					40%	40%
	TOTAL					204.975,12
	VALOR TOTAL MENSAL R\$			94.375,93	110.599,19	204.975,12
	PERCENTUAL					
	TOTAL ACUMULADO R\$			94.375,93	204.975,12	

Qual o valor da medição do 1º mês, sabendo que no item Estrutura metálica só será pago 10% do valor total?

- a) R\$94.375,94.
- b) R\$80.310,93.
- c) R\$29.995,17.
- d) R\$84.375,94.
- e) R\$70.310,93.

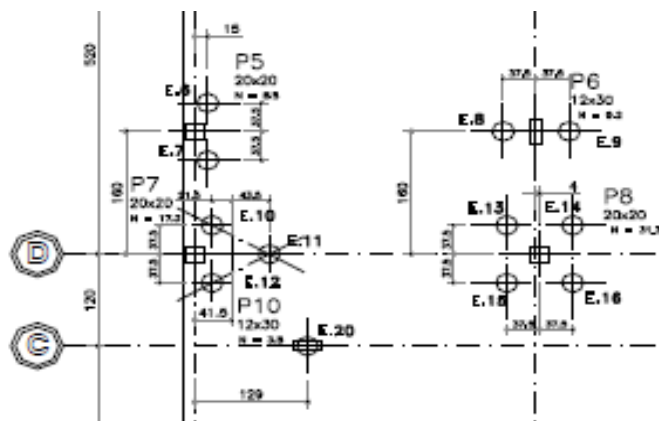
**QUESTÃO 34**

Observe o cronograma acima e responda a pergunta. Se for pago 100% das instalações Elétricas no 2º mês qual será o valor desta medição?

- a) R\$94.375,94
- b) R\$129.048,40
- c) R\$123.777,20
- d) R\$204.975,13
- e) R\$118.506,00

**QUESTÃO 35**

Qual projeto está representado na figura abaixo?

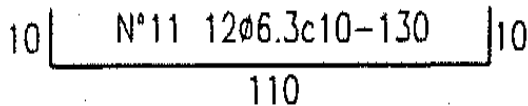




- a) Projeto Estrutural com Estacas.
- b) Projeto arquitetônico.
- c) Projeto Elétrico.
- d) Projeto Planimétrico.
- e) Projeto de Incêndio.

### QUESTÃO 36

Com relação a projeto estrutural, marque a alternativa correta.

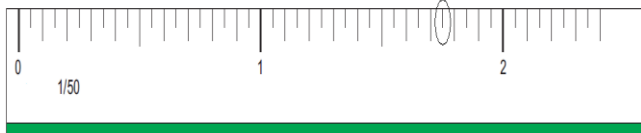


- I – A quantidade de ferro a ser cortado é 130.
- II – O espaçamento para montagem é a cada 10.
- III – O diâmetro do ferro é 12,5mm.

- a) Somente a I é verdadeira.
- b) Somente a I e II são verdadeiras.
- c) Somente a II é verdadeira.
- d) Somente a III é verdadeira.
- e) Todas são verdadeiras.

### QUESTÃO 37

A parte em destaque mostra quantos centímetros na escala de 1:100?



- a) 168cm.
- b) 185cm.
- c) 180cm.
- d) 175cm.
- e) 170cm.

### QUESTÃO 38

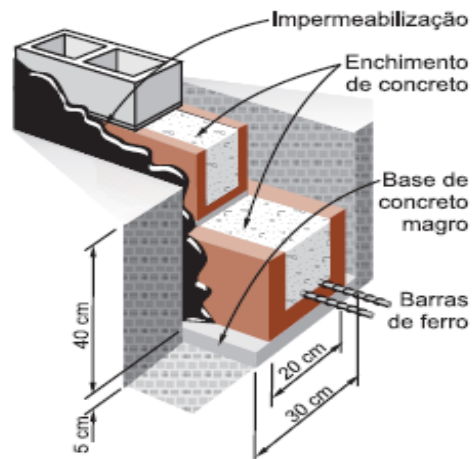
Uma escola precisa realizar a construção de um muro, com 68m de comprimento e 2,5m de altura. Um pedreiro assenta em média 400 blocos/dias. Quantos m<sup>2</sup> será necessário o

pedreiro realizar por dia, para concluir o serviço em 6 dias.(obs:bloco =25uni./m<sup>2</sup>)?

- a) 16m<sup>2</sup>.
- b) 18,5m<sup>2</sup>.
- c) 21m<sup>2</sup>.
- d) 25,7m<sup>2</sup>.
- e) 28,3m<sup>2</sup>.

### QUESTÃO 39

Qual a quantidade em m<sup>3</sup> de reaterro para o modelo de fundação abaixo, sabendo que o perímetro escavado é de 70m?



- a) 2,80m<sup>3</sup>.
- b) 3,15m<sup>3</sup>.
- c) 0,280m<sup>3</sup>.
- d) 9,45m<sup>3</sup>.
- e) 5,60m<sup>3</sup>.

### QUESTÃO 40

Utilizando a figura acima. Qual a quantidade em m<sup>2</sup> de concreto magro para fundação com perímetro de 8500cm?

- a) 255,0m<sup>2</sup>.
- b) 25,50m<sup>2</sup>.
- c) 2,55m<sup>2</sup>.
- d) 17,0m<sup>2</sup>.
- e) 170m<sup>2</sup>.